



Rychloběžná rolovací vrata SPEROL - SP (Speed) jsou určena pro vnitřní i vnější použití oddělení místností se středním náporem větru či podtlakem mezi prostory.

Použití

Rychloběžná rolovací vrata SPEROL – SP jsou určena pro vnitřní i vnější použití, kde se oddělují místnosti se středním náporem větru či pod tlakem mezi prostory s požadavkem na vyšší rychlost otevírání. Používají se převážně tam, kde je potřeba oddělit místnosti s odlišnou provozní teplotou.

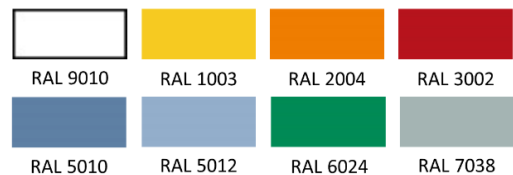
Konstrukce

Rychloběžná rolovací vrata SPEROL – SP mají konstrukci ze samonosného postranního vedení z pozinkovaného materiálu a navíjecího válce, který je kotven do této konstrukce. SPEROL – SP jsou vybavena pohonem s frekvenčním měničem a protizávažím pro dokonalé vyvážení hmotnosti výplně. Díky použití pohonu s frekvenčním měničem lze optimalizovat měkký rozjezd a dojezd pro konkrétní velikost vrat.

Výplň vrat je tvořena ve standardu z materiálu PES zesíleného tkaninou o síle 1 mm a velkého průhledu z transparentního PVC o síle 2 mm a výšce 900 mm.



Vybírat je možno z osmi barev PES a transparentního PVC. Výplň vrat je v základním provedení zpevněna pásovou ocelí.



Rychloběžná rolovací vrata SPEROL – PR jsou vybavena bezpečnostními prvky pro bezpečnost osob v blízkosti pohybujících vrat. Vrata jsou vybavena fotobuňkou, která je integrována v postranním vedení a bezpečnostní lištou, která je osazena ANTI-CRASH-SYSTEM.

ANTI-CRASH-SYSTEM pomáhá předcházet škodám na bezpečnostní liště a spodní části výplně vrat. Při mechanickém střetu s bezpečnostní lištou ve vodorovném směru dojde k reakci tohoto systému. Vodítka po nárazu zaskočí do vnitřního prostoru uzavírací lišty a tím zamezí mechanickému poškození spodní lišty a spodní části vratové výplně. Pro další použití rychloběžných rolovacích vrat je potřeba ANTI-CRASH-SYSTEM mechanicky aktivovat.



Rozměry

Šířka vrat: min. 2000 mm, max. 6000 mm

Výška vrat: min. 2000 mm, max. 6000 mm

Montážní prostor po stranách a nad otvorem

Strana pohonu: 400 mm

Strana ložiska: 300 mm

Nad otvorem: 525 mm

Šířka vodících profilů: 230 mm

Technické údaje

Napájení: 1x400 V, 50 Hz

Jištění: 16 A

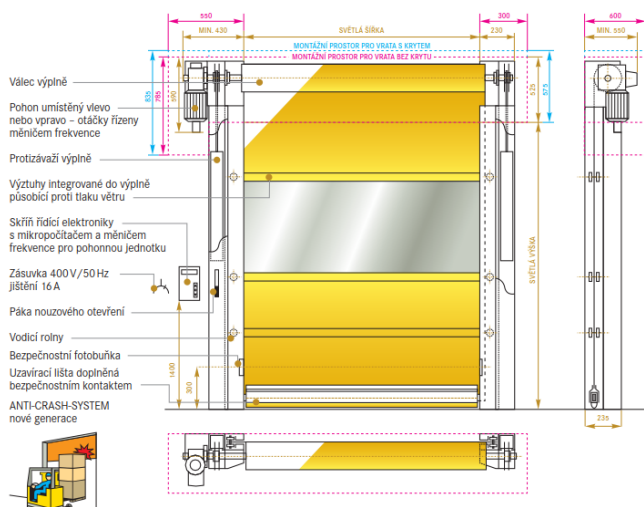
Rychlost otevírání: 1,5 – 2,5 m/s

Rychlost zavírání: 0,8 m/s

Odolnost proti větru: do 60 km/hod

Normy: EN 13241-1

Nouzové otevření: pákovým mechanismem



Další možnosti

- Umístění pohonu vpravo nebo vlevo
- Postranní vedení z nerezového materiálu nebo s nátěrem RAL
- Kryt navíjecího válce a pohonu
- Výztuhy vratové výplně z jeklu 40x10 mm
- Výplň vrat z odolnější plachty 1,5 mm v odstínech 5012 a 2004
- Semafor
- Výstražné světlo
- Ovládací prvky
 - tlačítko
 - tahový spínač
 - pohybový radar
 - dálkové ovládaní
 - indukční smyčka
 - fotobuňka
 - kódovaný zámek