

Požární rolovací vrata RGS



Požární rolovací vrata jsou zkoušena dle evropských standardů (ČSN EN) a lze je dodat v několika typech s různou požární odolností EI 60 až 120 DP1-C3, EW 30 až 180 DP1-C3.

Typy rolovacích uzávěrů

Izolovaný RGS-60

Rolovací uzávěr z lamely výšky 150 mm a tloušťky 60 mm s dokonale přerušným tepelným mostem s požární odolností **EI 60 až 120 DP1-C3, EW 180 DP1-C3.**

Neizolovaný RGS-NI

Rolovací uzávěr s neizolovanými tenkostěnnými plechovými lamelami výšky 100 mm s požární odolností **EW 30 DP1-C3.**

Izolovaný RGS-H

Rolovací uzávěr s kombinací izolovaných a neizolovaných lamel s horizontálním posunem, s dokonale přerušným tepelným mostem a požární odolností **EI 60 až 120 DP1-C3, EW 180 DP1-C3.**

Použité materiály

Svým jednoduchým konstrukčním řešením zabírají na straně montáže jen minimum prostoru. Vodorovné lamely vzájemně propojené zámkovým spojem jsou vyrobeny z galvanicky zinkovaných plechových profilů vysoké kvality.

Boční vodící dráhy zajišťují snadné vertikální vedení rolovacího uzávěru. Ostění i nadpraží je lemováno izolačním obložením se zpěňujícím produktem.

Ovládání

Požárně rolovací vrata mají v běžném provozu motorické otevírání a uzavírání.

V případě poplachu se vrata uzavírají dle použitého pohonu:

- gravitačně (Fail Safe)
- pomocí záložního stejnosměrného motoru 24 V (z baterií)
- motoricky ze záložního zdroje UPS

Možnosti na přání

- barva RAL dle požadavku
- světelná a zvuková signalizace pohybu
- autonomní detekční systém
- pohybové čidlo
- dálkové ovládání
- tahový spínač
- optická závora
- světelná clona
- spodní bezpečnostní lišta
- záložní zdroj UPS (dle použitého pohonu)
- záložní baterie 24 V (dle použitého pohonu)
- krytování nábalu

Stavební připravenost

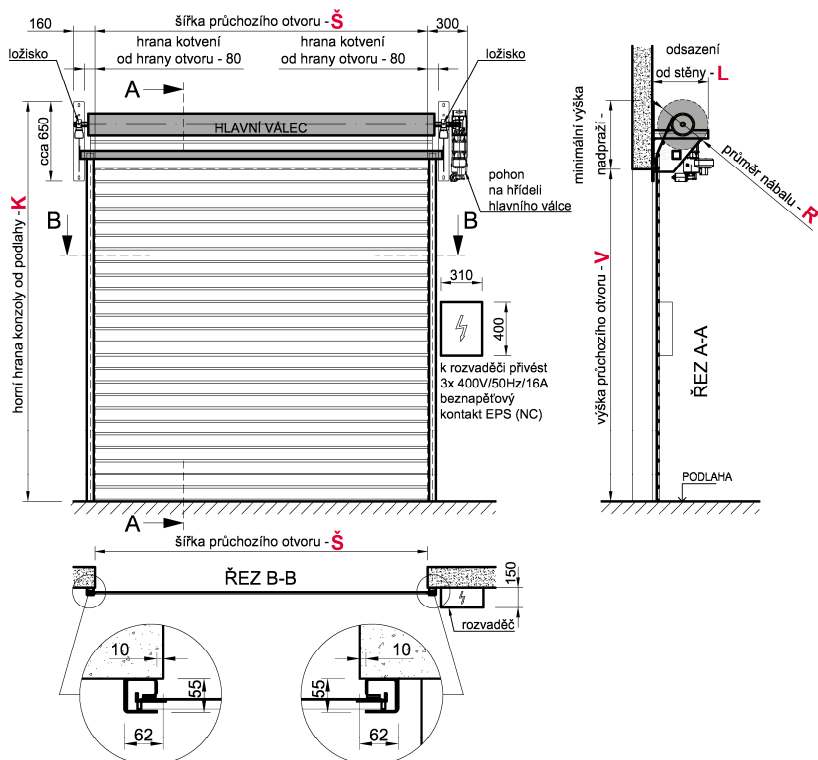
Stavební připravenost otvoru zajišťuje odběratel dle požadavků dodavatele a v závislosti na typu ostění a nadpraží průchozího otvoru.

Kotevní konzoly lze uchytit pomocí kotevních šroubů (beton, plná cihla) nebo na kotevní terče s průchozími svorníky přes zeď nebo na připravenou ocelovou konstrukci odpovídající požární odolnosti.

U lamelových uzávěrů se záruka nevztahuje na povrchovou úpravu. Při navíjení a odvíjení se mohou lamely po sobě vzájemně posouvat a může dojít k poškrábání povrchu. Tato poškrábání jsou u rolovacích uzávěrů typickým přirozeným jevem a nelze je vyloučit.

Požární rolovací vrata RGS

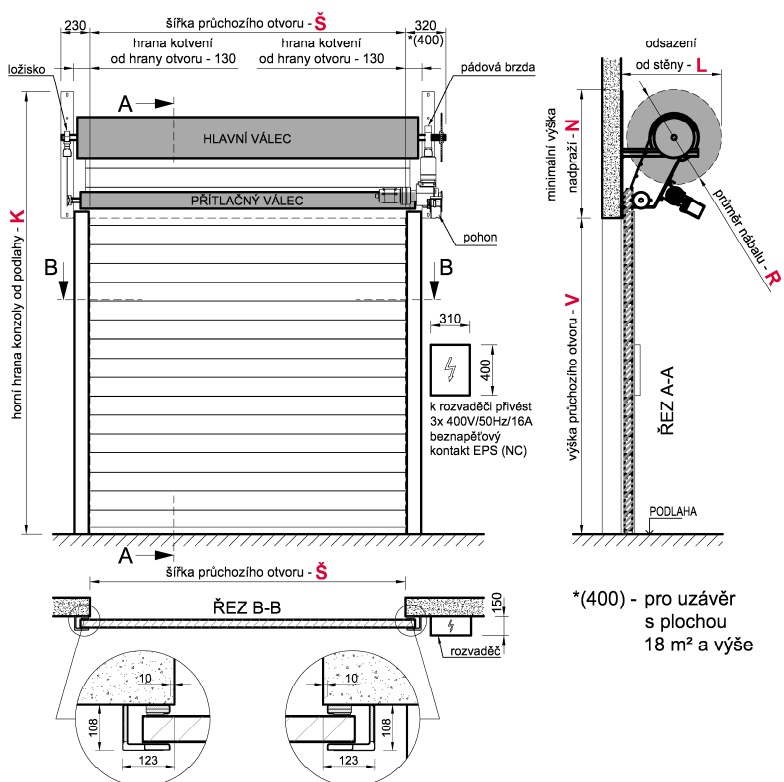
Neizolovaný rolovací uzávěr RGS-NI (EW 30 DP1-C3)



Výška průchozího otvoru	Minimální výška nadpraží	Průměr nábalu	Odsazení od stěny	Horní hrana konzoly od podlahy
V	N	R	L	K
1000	450	250	300	1450
1500	460	300	350	1960
2000	470	310	360	2470
2500	500	340	390	3000
3000	510	350	400	3510
3500	540	380	430	4040
4000	550	390	440	4550
4500	570	410	460	5070
5000	580	420	470	5580

Další rozměry mohou být řešeny na vyzádnání.

Izolovaný rolovací uzávěr RGS-60 (EI 60 až 120 DP1-C3, EW 180 DP1-C3)

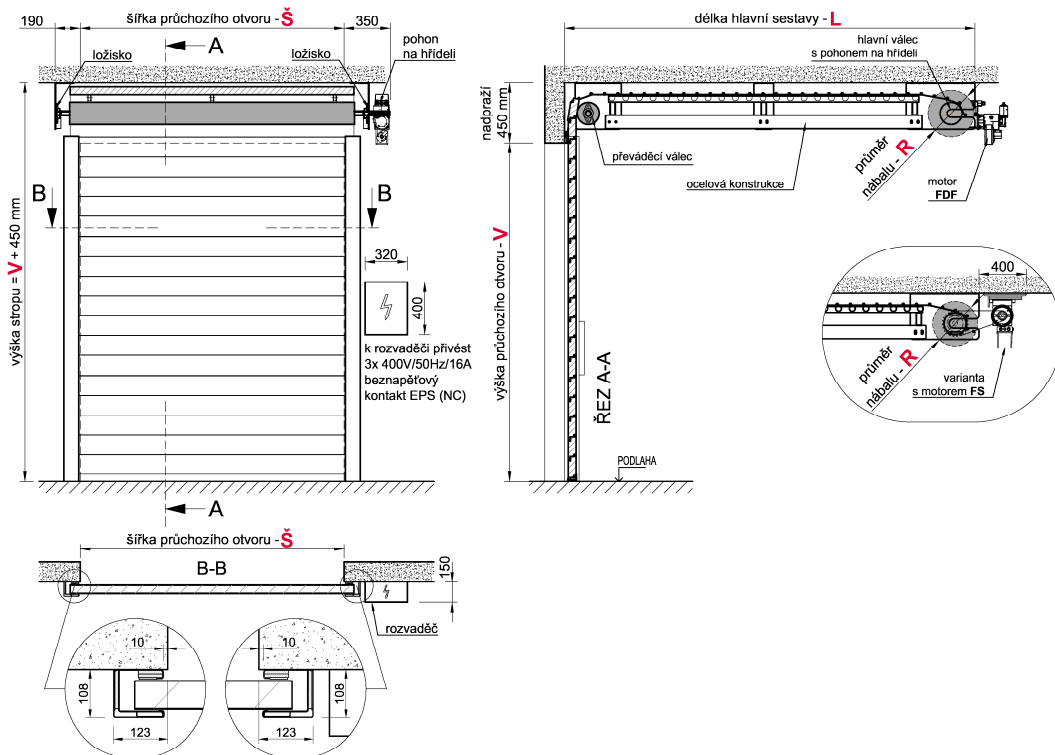


Výška průchozího otvoru	Minimální výška nadpraží	Průměr nábalu	Odsazení od stěny	Horní hrana konzoly od podlahy
V	N	R	L	K
1000	900	610	660	1900
1500	930	640	690	2430
2000	970	670	720	2970
2500	1020	730	780	3520
3000	1040	750	800	4040
3500	1070	780	830	4570
4000	1120	820	870	5120
4500	1140	850	900	5640
5000	1170	870	920	6170

Další rozměry mohou být řešeny na vyzádnání.

Požární rolovací vrata RGS

Horizontální rolovací uzávěr RGS-H (EI 60 až 120 DP1-C3, EW 180 DP1-C3)



Výška průchozího otvoru	Průměr nábalu	Délka hlavní sestavy
R	L	K
2000	310	2700
2500	340	3200
3000	350	3700
3500	380	4200
4000	390	4700
4500	410	5200
5000	420	5700

Další rozměry mohou být řešeny na vyžádání.