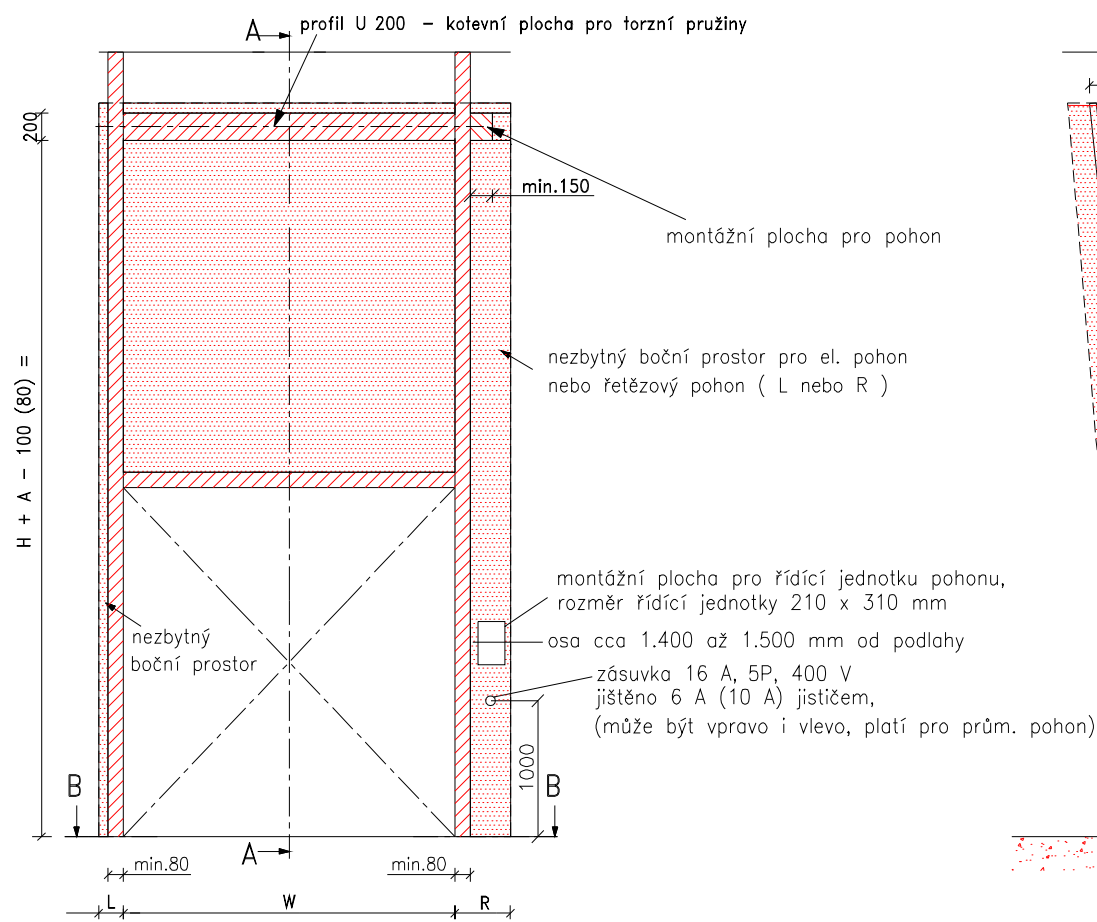
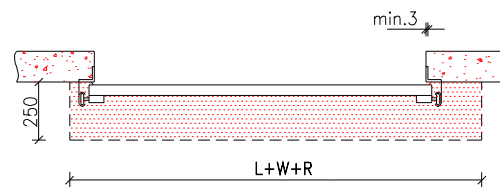


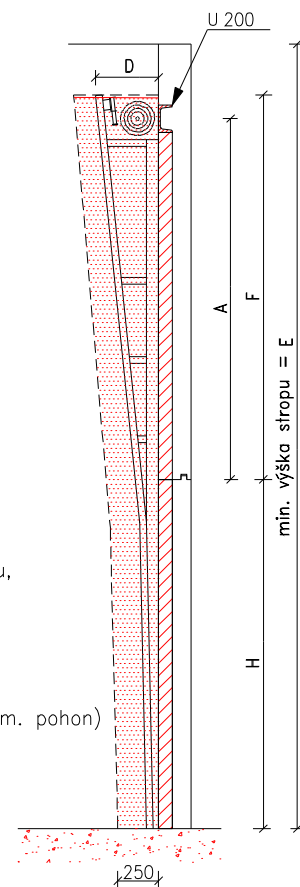
Pohled zevnitř



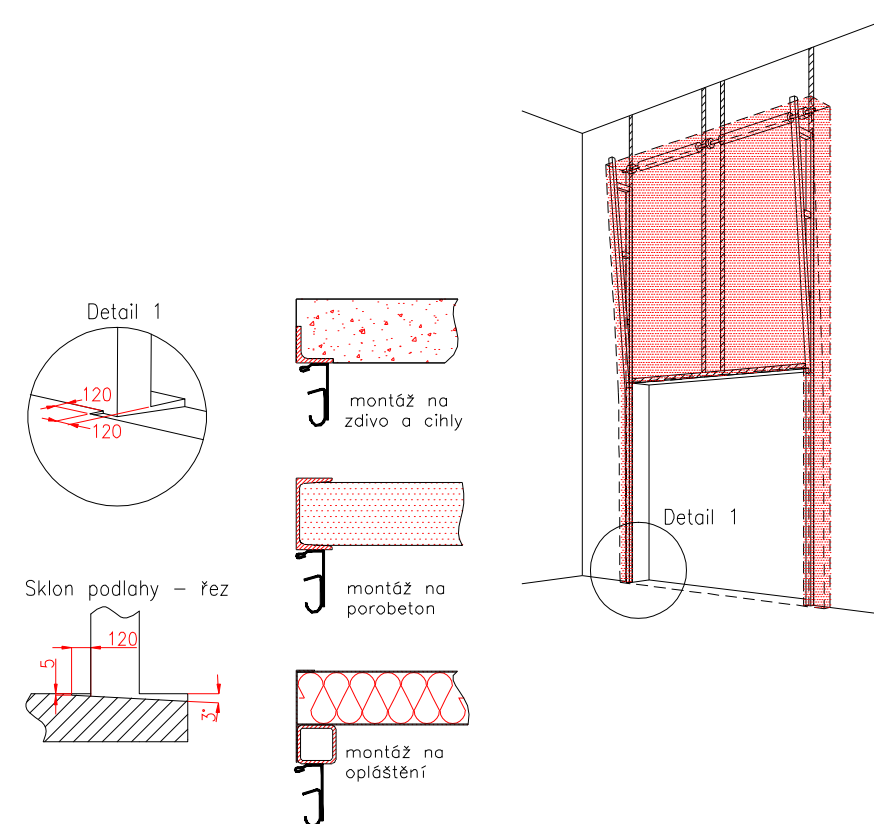
Řez B-B



Řez A-A



VERTIKÁLNÍ VEDENÍ (VL)



PRÁCE, KTERÉ MUSÍ BÝT PROVEDENY ZÁKAZNÍKEM PŘED MONTÁŽÍ, POKUD NEBYLO DOHODNUTO JINAK

Konstrukční:

- Dodávka a montáž rámu a montážních ploch pro vedení vrat, držáků pružin a hřídele (např. L 80x80, jekl 80x80 a U 200). Pokud je otvor zděný je nutno olemovat vnitřní hrany otvoru L profilem

Elektrická příprava: (pro elektricky ovládaná sekční vrata)

- Zásuvka CEE 16 A, 5P, 400 V = zásuvka s nulovým a zemnicím vodičem, jištění 6 A (10 A), příkon 0,5 kW.
- Zajistit vhodnou montážní plochu pro řídicí jednotku motoru 210 x 310 mm.

- NEZBYTNÁ MONTÁŽNÍ PLOCHA
- MONTÁŽNÍ PLOCHA PRO MOTOR
- NEZBYTNÝ VOLNÝ PROSTOR

Poznámka: - Plocha, ke které se montuje, musí být rovná a pevná a všechny montážní plochy musí být v jedné rovině.
- Podlaha musí být rovná a vodorovná.
- Vyznačený montážní prostor musí být po dobu montáže volný.

VÝKRES STAVEBNÍ PŘIPRAVENOSTI SEKČNÍCH VRAT PRO VEDENÍ (VL)		
Typ/rozměr/počet:		
Název stavby:	Č. zakázky:	
Objednavatel:	Tolerance: -0/+10	
Vypracoval:	Datum zpracování:	
VÝKRES NENÍ V MĚŘÍTKU	Rev.: 20.9.2016	
č.v.:600.030 IA-U		

Rozměry jsou v mm		
W = Šířka otvoru	Ruční ovládní	Volný prostor nad překlad. (min)
H = Výška otvoru	L/R Obě strany	min.125
E = Výška stropu		F
F = Volný prostor nad překladem	Ovládní elektricky nebo řetěz.převod.	H + 400
A = Osa hřídele nad překladem	L/R Motor nebo řetěz. př.	min.375
L = Volný prostor VLEVO		A
R = Volný prostor VPRAVO	Hloubka vedení	H + 132, když H ≤ 3300
D = Hloubka vedení	D	H + 142, když 3300 < H ≤ 5950
Z = Variantní montáž pružin		H + 175, když H > 5950
		Variantní montáž pružin
		když B < 2000 - STP-1 pružina (SPR-1)
		když 2000 >= B < 6000 - STP-2 pružiny (SPR-2)
		když B >= 6000 - STP-4 pružiny (SPR-4)

! Výkres má pouze informační charakter, konkrétní stavební připravenost nutno konzultovat s pracovníkem společnosti Tyros Loading Systems CZ s.r.o. !