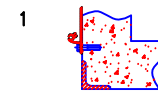
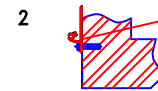


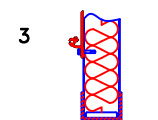
DETAIL A



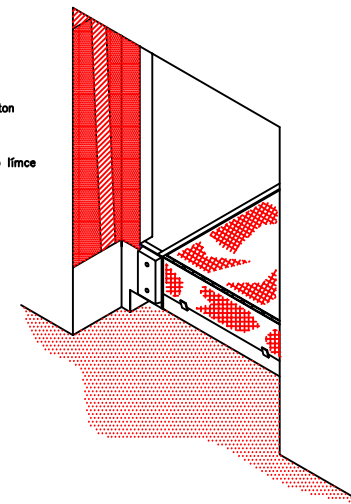
montáž na beton, nebo odlehčený beton



montáž na cihlovou stěnu



montáž na opláštění s minerální izolací
montáž na izolovaný PUR panel



PRÁCE ZAJIŠTĚNÉ OBJEDNAVATELEM

stavební:

- Zajištění nezbytného montážního prostoru a konstrukce, dle všech označených částí.
- V případě kotvení na ocelovou konstrukci je potřeba tloušťka konstrukce min. 3 mm.

Elektroinstalaci:

- Elektroinstalační průchodky a trvalý přívod el. proudu, dle všech označených částí.
- ① Průchodka min. 25mm pro protažení kabelů mezi ovládací jednotkou a pohony.
- ② Poskytnout a připravit vhodné místo pro připevnění ovládací jednotky 210 x 310 mm.
- Napájení 230V+N+PE nebo 400 V (dle ovládací jednotky), jistič 6 A, příkon 0,25 kW.

- NEZBYTNÝ MONTÁŽNÍ PROSTOR
- NEZBYTNÝ VOLNÝ POSTRANNÍ PROSTOR

VÝKRES STAVEBNÍ PŘIPRAVENOSTI PRO TĚSNÍCÍ LÍMEC NAFUKOVACÍ

Rozměr/počet:

Název stavby:

Č. zakázky:

Objednavatel:

Tolerance: -0/+10

Vypracoval:

Datum zpracování:

č.v.: 407NG006IA

VÝKRES NENÍ V MĚŘÍTKU

Rev.: 6.9.2016



LOADING SYSTEMS

TYROS LOADING SYSTEMS CZ

POZNÁMKA:

- Montážní prostor pro těsnící límeček musí být v jedné rovině a dostatečně pevný.

ROZMĚRY v mm

OW	=	Celková šířka límečku
OH	=	Celková výška límečku
PD	=	Hloubka límečku
W	=	Šířka vratového otvoru
H	=	Výška vratového otvoru
MH	=	Montážní výška
PH	=	Výška podlahy haly od komunikace
OL	=	Přesah límečku pod úroveň podlahy
CPW	=	Šířka ovládací jednotky = min.50
CPH	=	Výška ovládací jednotky

! Výkres má pouze informační charakter, konkrétní stavební připravenost nutno konzultovat s pracovníkem společnosti Tyros Loading Systems CZ s.r.o. !