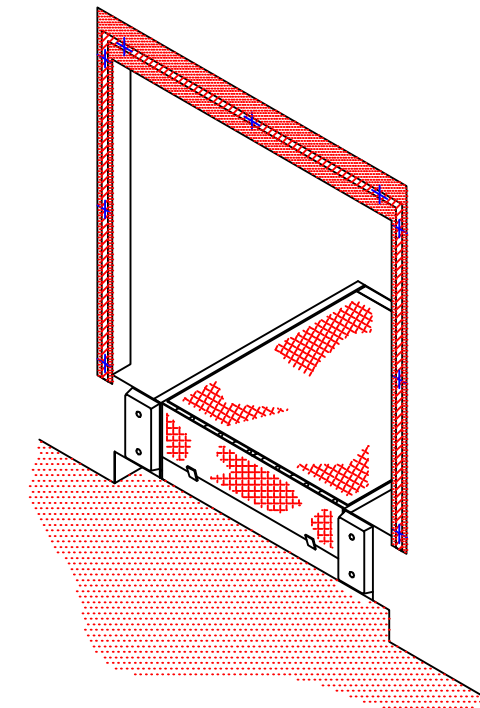
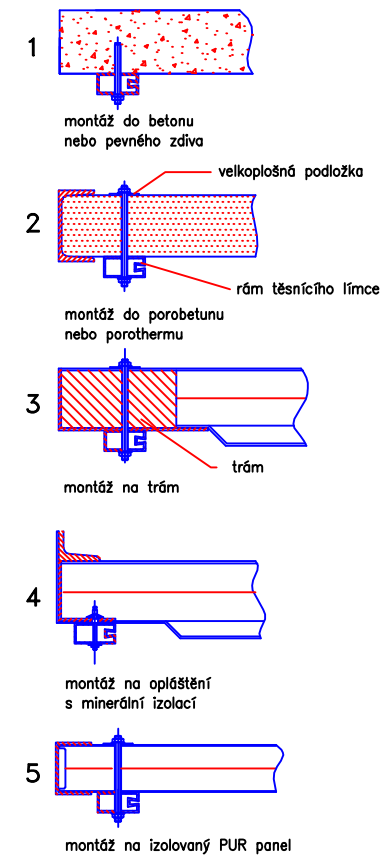


DETAIL A



PRÁCE ZAJIŠTĚNÉ OBJEDNAVATELEM

Stavební:

- Zajištění nezbytného montážního prostoru.
- Dodávka pomocného rámu v případě kotvení do skládaného pláště s minerální izolací, tlouška stěny musí být min. 3 mm.

NEZBYTNÝ MONTÁŽNÍ PROSTOR
 NEZBYTNÝ VOLNÝ POSTRANNÍ PROSTOR

POZNÁMKA:

- Montážní prostor musí být v jedné rovině a dostatečně pevný pro kotvení těsnícího límce.
- V případě přesahující střechy musí být volné místo nad těsnícím límcem min. 150 mm, v případě zvětšení hloubky na 900 mm musí být volný prostor 360 mm.
- Pro zamezení zatěžení mezi kotevní plochou a těsnícím límcem je potřeba osadit 150 mm nad těsnícím límcem okapnici přesahující min. 50 mm přes venkovní rozměr.

| | |
|--|--|
| ROZMĚRY v mm | |
| ROZMĚRY KOTEVNÍCH BODŮ PLATÍ POUZE PRO ROZMĚR 3400 x 3400 mm | |
| OW = | Celková šířka |
| OH = | Celková výška |
| PD = | Hloubka |
| W = | Šířka vratového otvoru |
| H = | Výška otvoru |
| MH = | Montážní výška, výška nákladního auta plus min. 500 mm |
| PH = | Výška podlahy haly od komunikace |
| OL = | Překrytí límce |
| FS = | Volný postranní prostor = min.50 |
| FA = | Volný horní prostor = min.150 |

VÝKRES STAVEBNÍ PŘIPRAVENOSTI PRO TĚSNÍCÍ LÍMEC PLACHTOVÝ

Typ/rozměr/počet:

Název stavby:

Č. zakázky:

Objednavatel:

Tolerance: -0/+10

Vypracoval:

Datum zpracování:

č.v.:403M.010 IA

VÝKRES NENÍ V MĚŘÍTKU

Rev.: 13.8.2018



LOADING SYSTEMS
 TYPOS LOADING SYSTEMS CZ